

# Horizontes Germina

## 2023-2026



# Contenido

- Introducción ..... 3
- Dónde estamos - Plan Estratégico 2018-2022 ..... 4
- Hacia dónde vamos - Proceso definición y hoja de ruta ..... 6
- Horizontes 2023-2026** ..... 7
  - . Horizonte#1 ..... 8
  - . Horizonte#2 .....9
  - . Horizonte#3 ..... 10
  - . Horizonte#4 .....11
  - . Horizonte#5 ..... 12
  - . Horizonte#6 ..... 13
  - . Horizonte#7 ..... 14

La imagen de portada es una composición digital elaborada a partir del trabajo individual que realizó todo el equipo de Germina en la actividad “Soñamos con el Germina del futuro” en sesiones paralelas en Santa Coloma de Gramenet y Madrid en septiembre de 2023.

## Introducción

Los tiempos que vivimos se caracterizan por incertidumbre, rapidez, cambios de focos constantes, impredecibilidad y complejidad contrapuestos a la profundidad y constancia que requieren los procesos educativos a largo plazo.

En este contexto trabajamos este "plan estratégico" que busca tener más de "estratégico" que de "plan". Busca ser una guía, una inspiración, un enfoque para los próximos años, huyendo de objetivos excesivamente concretos e indicadores cuantificables o temporizaciones rígidas.

El trabajo que presentamos es fruto de escucharnos y compartir entre todas las partes, ver qué nos preocupa, qué nos ilusiona, qué valoramos y de este modo identificar hacia dónde va Germina en los próximos años.

También busca que las personas y colectivos que formamos parte del proyecto y poniendo la misión y valores por delante, tengamos una guía que nos inspire, nos oriente. Y también que nos presente y ayude a subir al tren a las personas que se incorporen al proyecto, sean niños, jóvenes, familias, equipo, colaboradores, etc.

### Misión

Ofrecer oportunidades para mejorar la calidad de vida de los niños, jóvenes y sus familias, especialmente aquellas en situación de vulnerabilidad, acompañándolos y promoviendo que sean protagonistas de este proceso dentro de su territorio.

### Valores

- Respeto máximo a la persona.
- Responsabilidad.
- Construcción común.
- Innovación.

Por último, también es la base para definir y ordenar concretamente a lo largo de este periodo hasta 2026. Nos debe ayudar a cuestiones concretas como la definición de los proyectos educativos de cada centro, los objetivos comunitarios, la definición de proyectos transversales, grupos de trabajo, iniciativas innovadoras, funciones de las personas del equipo, formaciones, asignación de recursos y presupuesto.

Por todo ello, le ponemos el título **HORIZONTES GERMINA 2023-2026**.

## Dónde estamos - Plan estratégico 2018-2022

Con más de 16 años de experiencias, aprendizajes y retos miramos hacia el futuro con este 3.er plan estratégico. Es un plan de continuidad que parte de la evaluación del plan 2018-2022, incorpora nuevas miradas y prioridades, y descarta elementos que hemos ido dejando por el camino. Miremos desde un buen lugar, reconociendo el recorrido de 2007 a 2023:

**Niños y jóvenes atendidos: +1.400**  
**Familias atendidas: +800**  
**Profesionales: +140**  
**Personas voluntarias: +410**

### a. Replicamos un modelo de éxito

Se trata de un modelo que empezamos a ver crecer a partir de 2016 y que ha dado unos frutos sobre los que sustentamos nuestro proyecto. El modelo consiste en la réplica en las diferentes sedes de un espacio donde se atiende a un grupo "relativamente" pequeño de alrededor 100 personas de los 5 a los 21 años y sus familias. Un ecosistema que promueve el apoyo mutuo y donde todo el mundo se conoce: niños, jóvenes, familias y equipo educativo con una decena de profesionales y voluntariado y estudiantes en prácticas

En cada centro es donde se desarrollan los diferentes programas de atención. Y es a través de estos programas que centramos nuestros esfuerzos en conseguir mejoras en la educación, con énfasis en la formación y el conocimiento como facilitadores de oportunidades; en competencias y habilidades para desarrollarse y crecer; en favorecer una red de relaciones sana, que estimule el apoyo mutuo; y en conseguir mejoras en salud, tanto en cuanto a unos mínimos básicos para una vida saludable como de un espacio protector. Los programas comunitarios giran en torno a cada centro, favoreciendo la participación, el arraigo y el compromiso con la transformación de los entornos

Con la apertura de los dos centros en Madrid nos encontramos en la fase final de esta réplica del modelo.

### b. Evaluación y cierre

En los últimos 5 años, Germina ha crecido y evolucionado en todos los terrenos. De 3 sedes que empezaban a desplegarse, hemos pasado a abrir una nueva en Madrid, a duplicar a las personas atendidas y al equipo, a seguir manteniendo estándares de atención a pesar de la escalabilidad del proyecto. En el medio, una pandemia a la que hicimos frente adaptándonos y respondiendo a las situaciones de emergencia que se dieron en nuestro entorno.

## c. Principales hitos

### 1. Desarrollo sedes

- Se despliegan prácticamente del todo los centros de Cataluña y se abre el primer centro en Madrid.
  - Réplica de modelo en todas las sedes, sistematizando los programas de cada una y garantizando un nivel de calidad homogéneo
  - Se realiza encuesta de clima y escucha al equipo e implementación de medidas de cuidado, conciliación, política retributiva y gestión democrática.
- 

### 2. Proyectos de impacto transversal

- Maltrato infantil y adolescente: consolidación e impacto del programa de maltrato con asesoramiento para casos graves y jornadas formativas abiertas al sector con gran aceptación.
  - Igualdad y género: incorporación en todos los programas la atención sobre la violencia de género y formación específica de equipos.
  - Intercambios internacionales. Mantenimiento del programa a pesar del parón por la pandemia.
  - Generación de conocimiento: formación y asesoramiento a instituciones en atención a la infancia y consolidación de las jornadas formativas.
  - Germina verde: redefinimos objetivos ambientales e incorporamos criterios de sostenibilidad en infraestructura y gestión de proveedores
- 

### 3. Compromiso comunitario

- Mirada comunitaria a través de acciones concretas enfocadas a la mejora del barrio y las personas que viven en él.
  - Adaptabilidad a los barrios, territorios y entidades donde estamos presentes y presencia consolidada en redes locales y acciones conjuntas.
  - Respuesta y adaptación flexible ante la detección de nuevas necesidades: emergencia durante la pandemia, afectación en salud mental a jóvenes o creciente afectación de la violencia de género.
- 

### 4. Empresa social

- Cierre de la empresa social Urban Time para ofrecer oportunidades laborales a jóvenes, asimilando parte de los aprendizajes en el proyecto Conecta.

## Hacia dónde vamos - Proceso definición y hoja de ruta

Con la satisfacción de lo alcanzado, y partiendo de nuestro modelo y de los diferentes planes estratégicos que nos han orientado desde los inicios, el mes de septiembre de 2022 dimos el pistoletazo de salida para dibujar los nuevos horizontes para hacer frente a los retos que tenemos delante y elaborar la hoja de ruta que nos debe guiar en los próximos años.

Se inicia un proceso para escuchar y compartir qué tienen que decir respecto a los siguientes pasos niños, jóvenes y familias, el Patronato, el equipo educativo y entidades y agentes comunitarios con los que haremos frente a este futuro de forma conjunta.

¿Qué hacemos?	¿Qué trabajamos?	¿Cuándo y dónde?
Evaluamos e imaginamos (Sesión equipo profesional)	Evaluación del plan estratégico 2018-2022 Primeras aportaciones al nuevo plan.	Septiembre 2022. Marí Codolar, Barcelona.
<b>La mirada de los protagonistas</b>	A partir de diferentes actividades adaptadas para cada proyecto y edad recogemos la mirada (qué valoran, qué no les gusta, qué se podría mejorar) de niños, adolescentes, jóvenes y familias.	Octubre-Diciembre 2022. En todos los centros Germina
Retos y propuestas (sesión equipo profesional)	Con primeras aportaciones de los protagonistas, identificamos los retos que afronta Germina sobre tres puntos de vista: interno, ecosistema e impacto. Se hacen propuestas concretas a los retos.	Febrero 2023. Germina Cactus, Madrid.
<b>Abrimos la mirada</b>	Con un total de 26 entrevistas, recogemos retos y posibles respuestas de: ·Agentes comunitarios (asociaciones de vecinos, entidades...) ·Servicios y recursos de la red (servicios sociales, escuelas, entidades con las que colaboramos ·Colaboradores ·Representantes políticos	Febrero-Abril 2023. En todos los centros Germina
Ordenamos la visión	Participa el Patronato y el equipo de dirección de la entidad	Mayo 2023
Horizontes, la propuesta (sesión equipo profesional)	Discusión y debate sobre la propuesta Horizontes Germina 2023-2026: ·La propuesta ·¿Nos vemos? ·¿Próximos pasos? ·Y yo, ¿cómo me conecto?	Septiembre-Octubre 2023 Fondo y Algodonales (Santa Coloma de Gramenet i Madrid)
<b>Presentación y difusión pública</b>	A todas las partes implicadas y que han participado	Enero-Febrero 2024

# HORIZONTES GERMINA



## Horizonte#1

### Organización saludable y responsable

---

- . El cuidado del equipo y las personas (tanto profesionales como personas atendidas) en el centro, estimulando el apoyo mutuo.
  - . Equipo adaptable y flexible con las necesidades.
  - . Equipo competente, implicado, cohesionado y empoderado.
  - . Capacidad de promover talento interno y fidelizarlo y atraer de nuevo, también a través de las prácticas profesionales.
  - . Voluntariado con un rol y aportación clara y valiosa.
  - . Participación y protagonismo de todas las partes (equipo, participantes, comunidad) para llevar a la entidad más allá en su propósito.
  - . Transparencia y buen gobierno.
  - . Uso responsable de los recursos que gestionamos.
  - . Relación cuidada con financiadores.
- 





## Horizonte#2

### Profundidad y calidad técnica

---

- . Generación de **cambios profundos y perdurables en las personas** que atendemos teniendo en cuenta su contexto.
  - . **Mejora y sistematización** de procedimientos, recogida de indicadores y medida de impacto.
  - . **Sedes interconectadas** (también Madrid-Cataluña) aprovechando conocimiento interno.
  - . Responsabilidad compartida en el **Plan formativo y la revisión profesional**.
  - . Mirada con **perspectiva de género**.
  - . Especial foco en los siguientes ámbitos:
    - \* **Bienestar físico y emocional**
    - \* **Ámbito académico**
    - \* Retos relacionados con la **salud mental**
- 



## Horizonte#3

### Espacio acogedor

---

- . Espacios seguros y libres de violencias.
  - . Cuidado y orden en los espacios físicos.
  - . Espacios como elementos posibilitadores de aprendizajes.
  - . Cuidado especial a los alimentos y comidas que ofrecemos.
  - . Espacio y dinámicas facilitadoras de la vida social de las familias.
  - . Bienvenida y atención a la diversidad.
- 

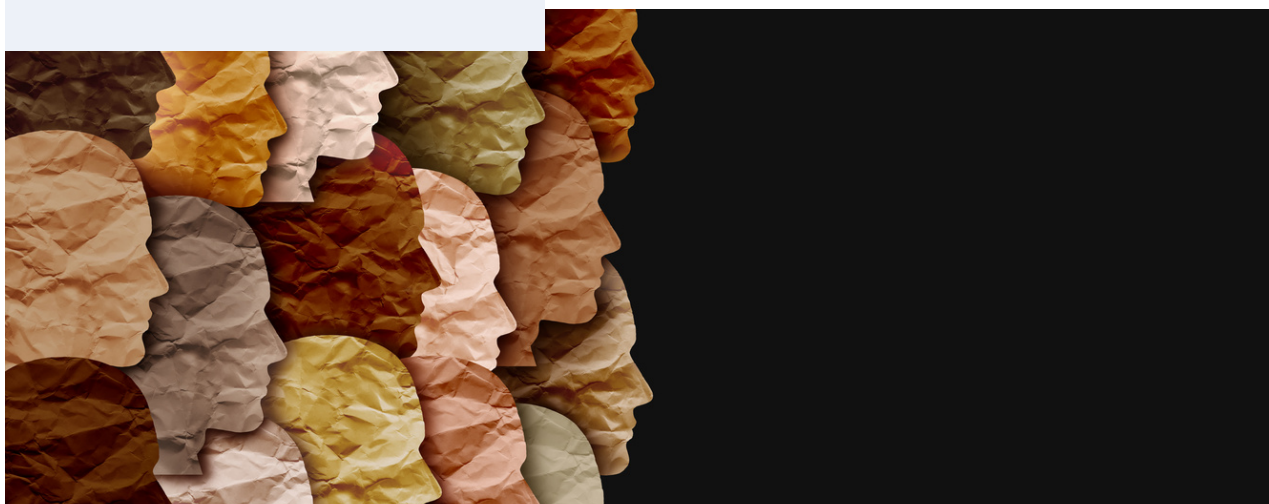


## Horizonte#4

### Comunidades fuertes

---

- . Nutrimos y nos nutrimos de las comunidades donde estamos presentes haciendo fuerte el barrio y sus entidades.
  - . En conexión y proximidad con el vecindario, favoreciendo el voluntariado de proximidad.
  - . Colaboración y fortalecimiento de la red pública de servicios.
  - . Permeabilidad con las escuelas.
- 



## Horizonte#5

### En conexión para ir más allá

---

- . Experiencias significativas que dejan huella.
  - . Alianzas internacionales para favorecer e impulsar intercambios.
  - . Alianzas con terceros para multiplicar valor social.
  - . Relaciones con universidades basadas en la investigación y el conocimiento.
- 



## Horizonte#6

### Altavoz del conocimiento

---

- . Generamos conocimiento, lo comunicamos y hacemos incidencia.
  - . **Comunicamos** quién somos, qué hacemos y qué conseguimos.
  - . Nos **posicionamos** como entidad referente en nuestro ámbito.
  - . **Construimos** base social a partir del conocimiento compartido.
- 



## Horizonte#7

### En sintonía con nuevas necesidades y retos globales

---

- Atención y flexibilidad de **respuesta a necesidades sociales** emergentes desde nuestro propósito.
  - Proyectos piloto con **componente innovador** para dar respuesta a los retos detectados.
  - **Respuesta responsable a la emergencia climática** desde nuestra actividad.
- 



# Horizontes Germina 2023-2026. Febrero 2024



Fundación  
Mauricio y Carlota Botton