

TRASTORN MENTAL, DISCAPACITAT I MALTRACTAMENT INFANTIL

MARTA CODINA

GREVIA 

Grup de Recerca
en Victimització
Infantil i Adolescent



UNIVERSITAT DE
BARCELONA



VICTIMIZACIÓN INFANTOJUVENIL

NEGLIGÈNCIA

SEXUAL

BULLYING

VIOLÈNCIA FÍSICA

DELICTES COMUNS

VIOLÈNCIA EMOCIONAL

EXPOSICIÓ A LA VIOLÈNCIA

MALTRACTAMENT

0

VICTIMIZACIÓ
INFANTOJUVENIL

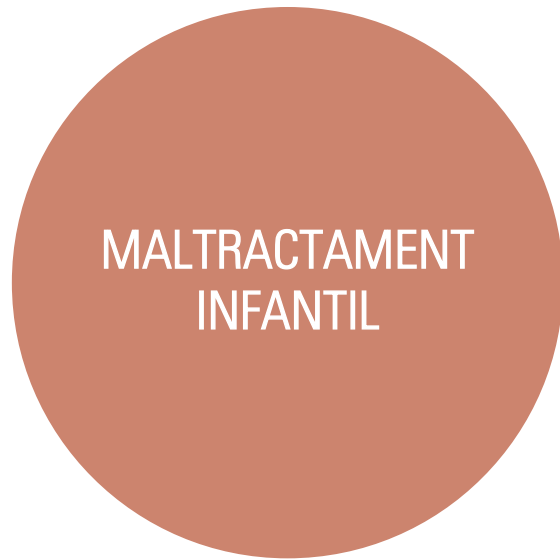
Víctima menor de 18
anys

Acció (comissió) o
omissió (passiva,
negligència) de
conducta

Intencionada

Agressors son
individus, grups o
Institucions

La conducta produeix
conseqüències
físiques i/o
psicològiques que
redueixen el benestar
del menor i
interfereixen en el
seu
desenvolupament.
Les conseqüències
poden ser a curt, mig
o a llarg termini.



Psicològiques i emocionals

T. Del estat de l'ànim
TEPT
TOC
Baixa autoestima
Fòbia social
Conducta suïcida
Etc.



CONSEQÜÈNCIES

Cognitives i conductuals

T. Del aprenentatge
Discapacitat intel·lectual
Dificultats en l'aprenentatge
T. De la conducta
Etc.

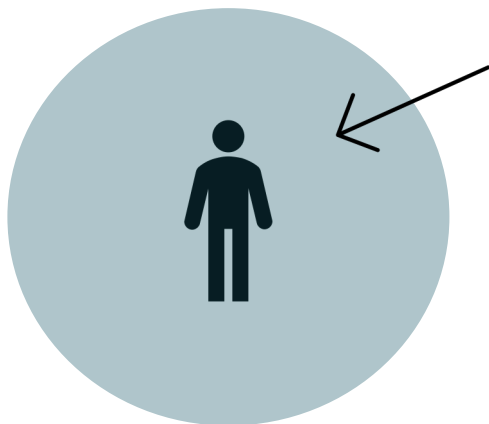
Físiques i neurològiques

Lesions
Dany físic intern o extern irreversible
Desenvolupament cerebral anormal
Dèficits neurològics

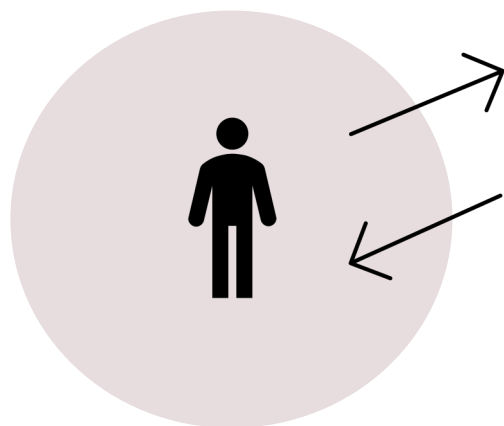
Socials i comportamentals

Comportaments de risc
Comportaments antisocials o destructius
Consum d'alcohol i drogues
Agressivitat

Maltractament (abús sexual, físic, violència en la parella etc.)

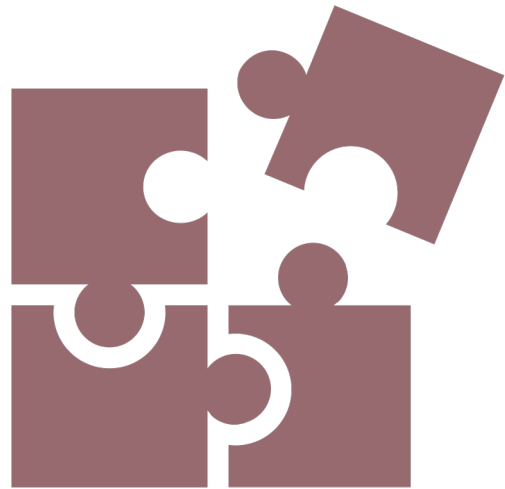


L'individu no és un subjecte passiu que només rep imputs de l'exterior



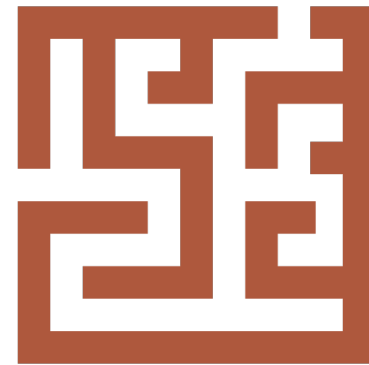
Si no que interacciona, intercanvia i es retroalimenta amb l'exterior

Quan rebem una víctima de violència...



Víctima ideal

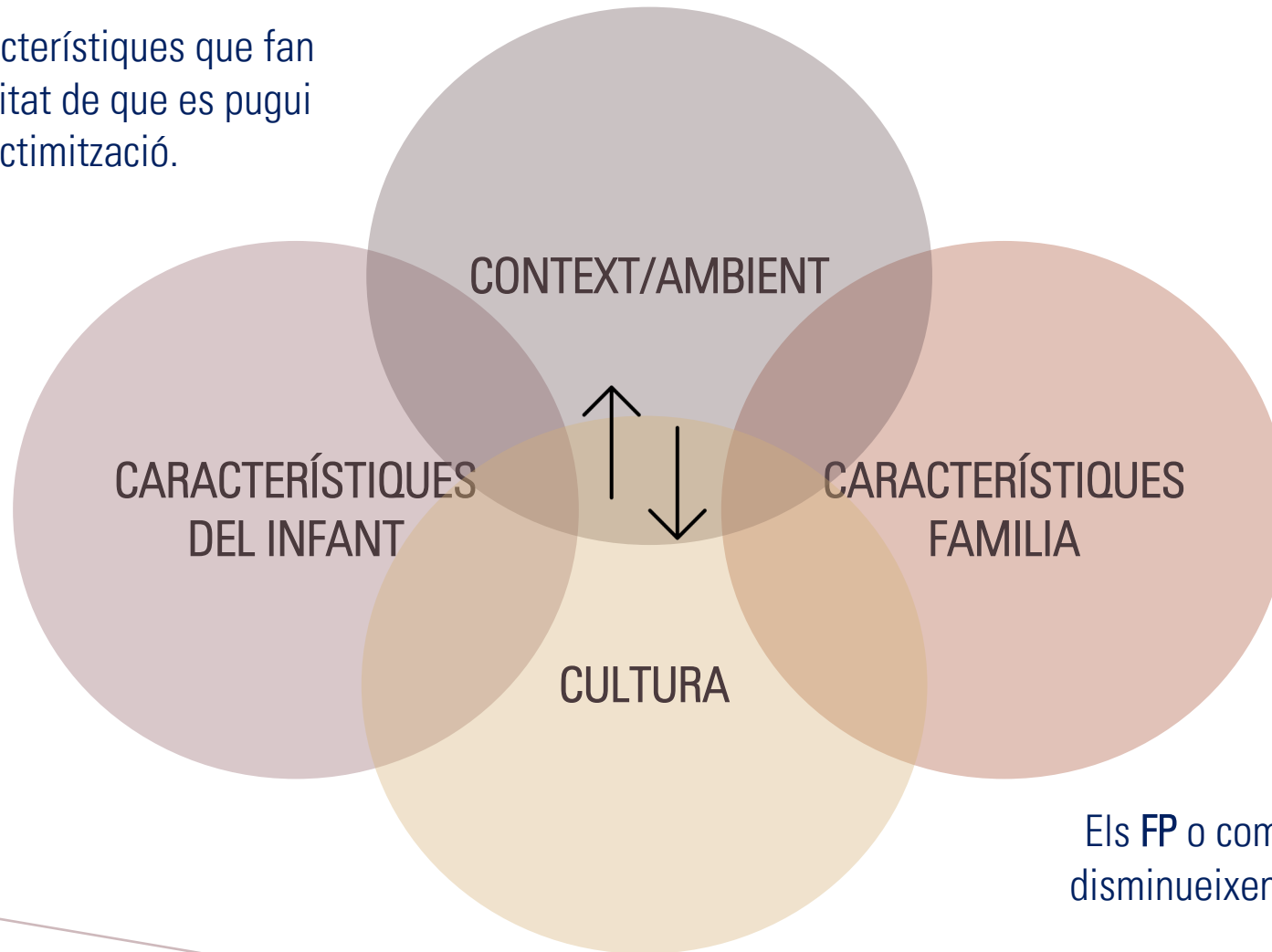
VS.



Víctima real

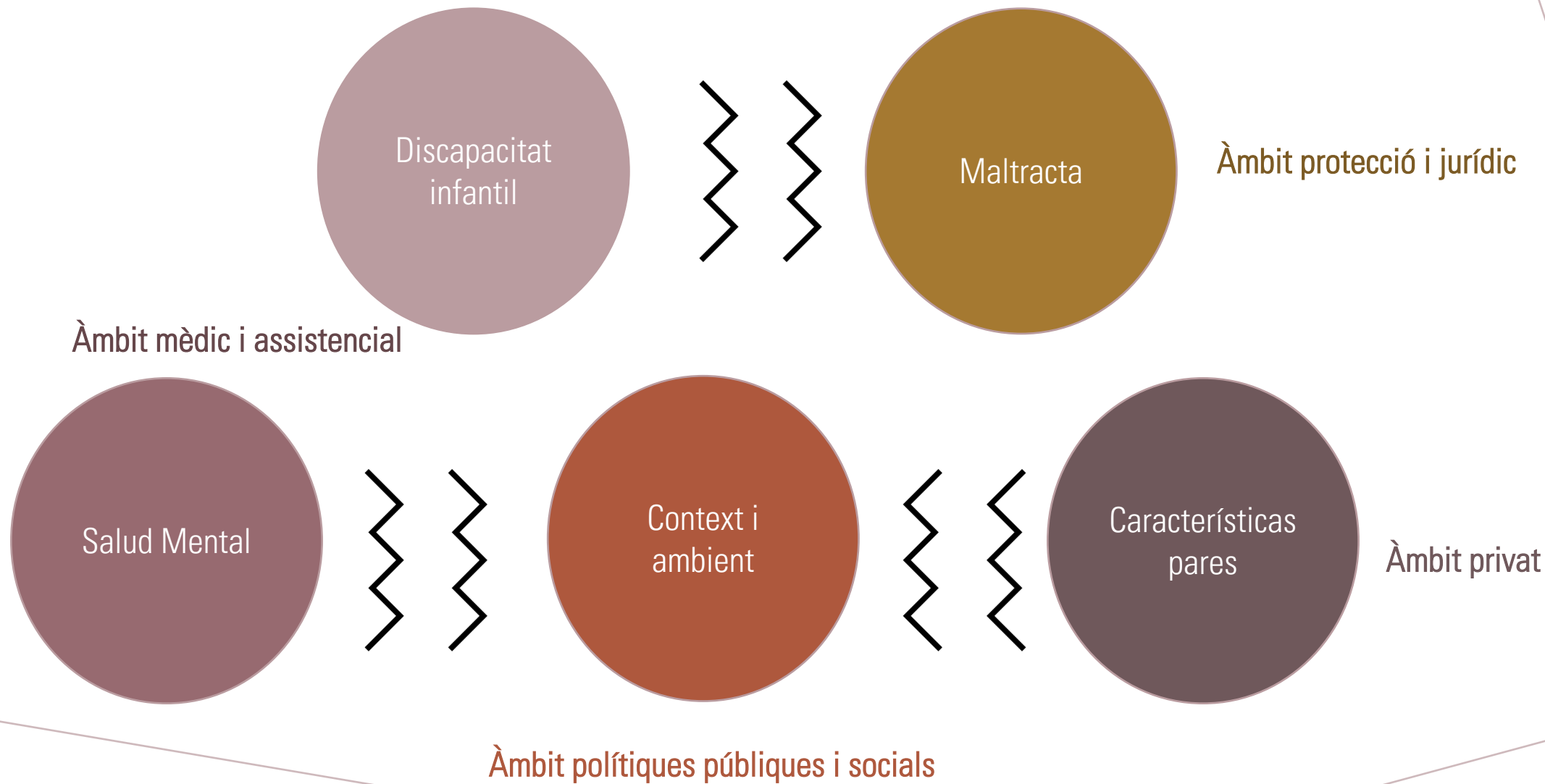
Factors de risc (FR) i de protecció (FP)

Los **FR** son ciertas características que fan augmentar la probabilitat de que es pugui produir una victimització.



Els **FP** o compensació son aquells que disminueixen el risc de victimització o el prevenen.

Compartimentació del fenòmens relacionats amb la violència i els agents que la gestionen



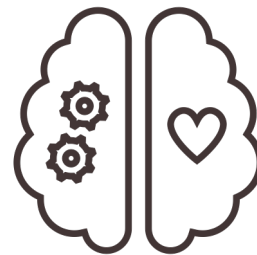
TIPUS DE DISACAPACITATS



FÍSICA o MOTORA



SENSORIAL



PSÍQUICA



INTELECTUAL

D'origen congènit, orgànic o adquirit

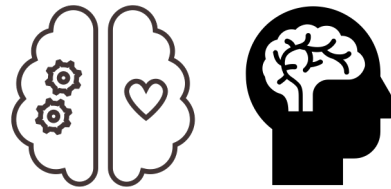
De gravetat diversa (lleu, moderada, greu)



3.68
Violència de
qualsevol tipus

2.88
Violència sexual

3.56
Violència física



Intel·lectual i psíquica major risc

SALUT MENTAL INFANTIL

- Aspectes del desenvolupament diferencials (cognitius, biològics i fisiològics).
- Dificultats diagnòstiques en nens i nenes de curta edat.
- Aspectes ètics (etiquetat, estigma).

- Limitacions en els criteris diagnòstics (DSM-5, CIE-10)

(abans dels 18 vs. després dels 18)

Trastorn d'oposició desafiant;

Trastorn per dèficit d'atenció i hiperactivitat (TDAH)

Trastorn de la conducta.

PERSONES VULNERABLES O CONTEXTOS DE VULNERABILITAT?

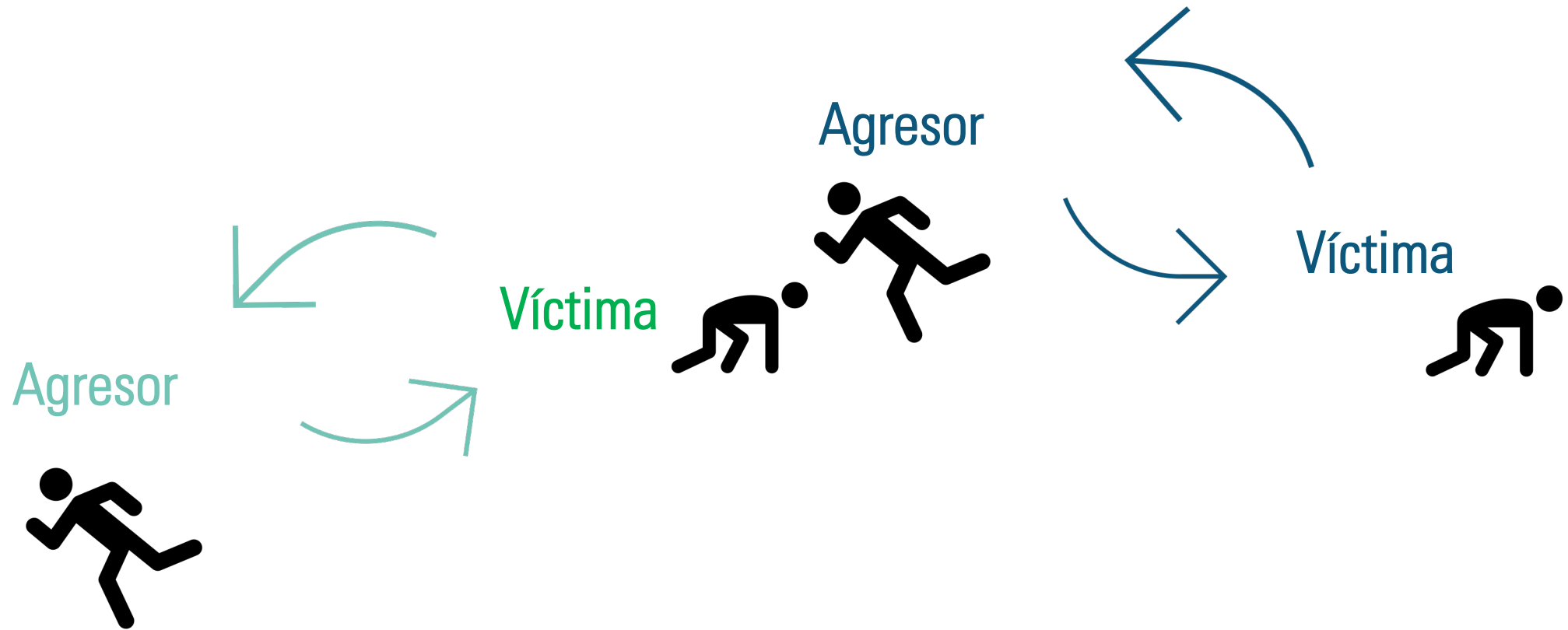
- Les persones amb discapacitats o amb problemes de salut mental **no son en sí mateixes vulnerables**, si no que son els contextos, las situacions o les interaccions les que les fan vulnerables a la victimització en general o a certs tipus de victimització.
- **No tots els individus de col·lectius considerats vulnerables seran víctimes en totes els contextos**, ja que els seus punts forts i dèbils hi jugaran un paper decisiu.

Victim-offender overlap

Paradigma que ajuda a entendre el fenomen de la violència d'una forma completa i dinàmica, i no de forma unidireccional i fragmentada.

Aquesta superposició explica com conductes aparentment excloents **coexisteixen en el mateix individu** a través de una varietat de comportaments delictius (abús sexual, maltracta físic o emocional, bullying, violència de gènere etc.).

V-0 Overlap



Rols dinàmics i que presenten combinacions úniques de FR

Moltes gràcies per la vostra atenció

martacodinacobo@ub.edu