

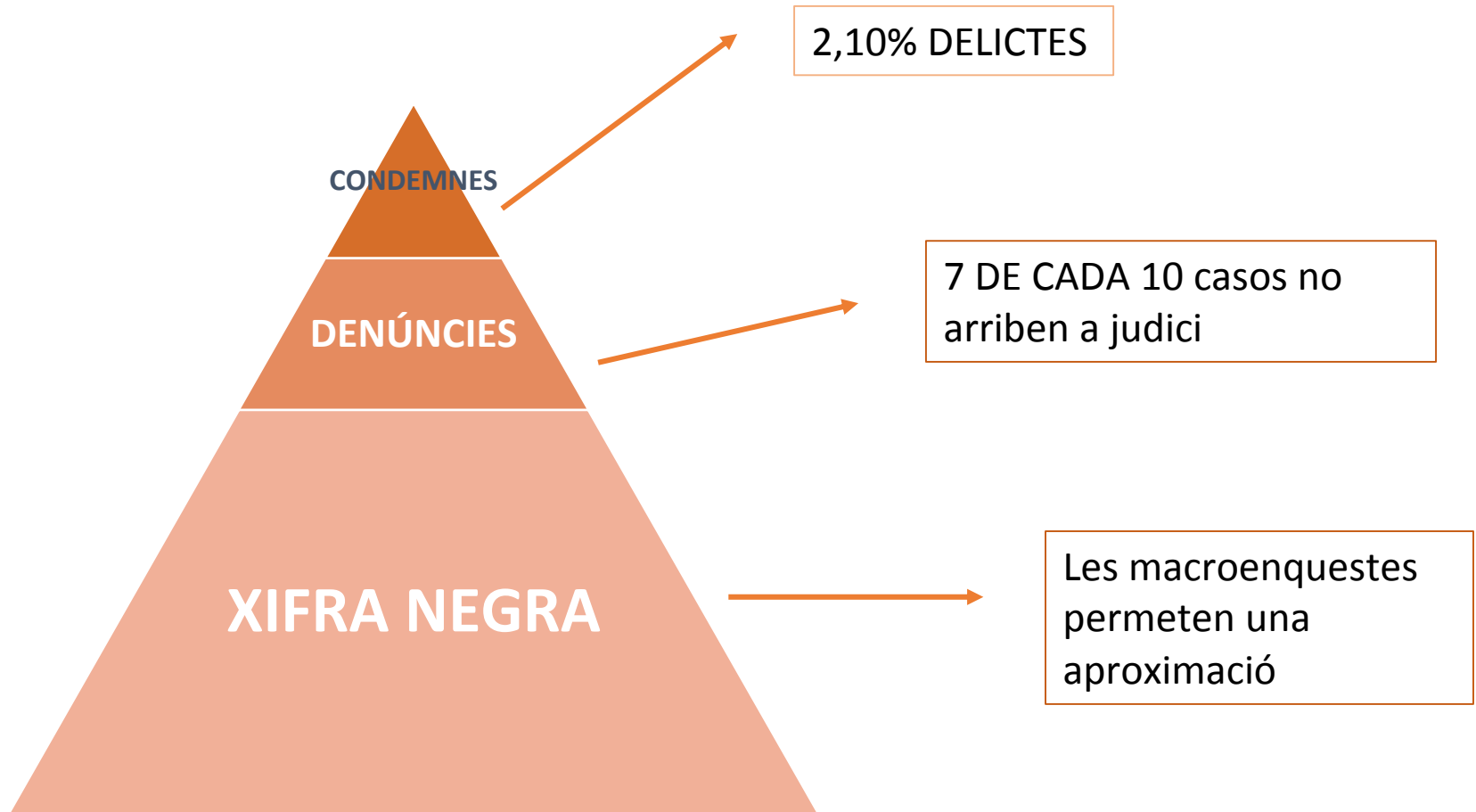
PrevenSI.

Prevención del abuso sexual infantil

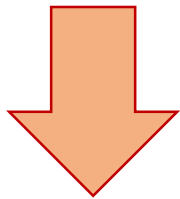
Plataforma web: www.prevensi.es



PIRÀMIDE DE LA VIOLÈNCIA SEXUAL

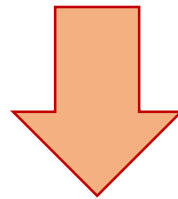
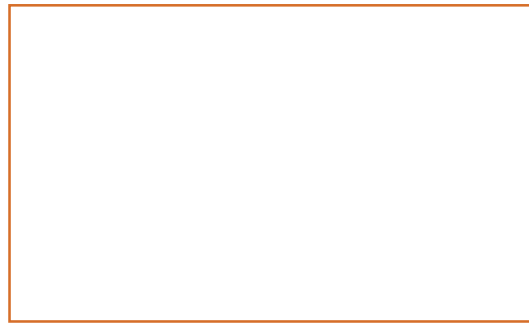


VIOLÈNCIA SEXUAL INFANTIL



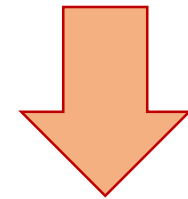
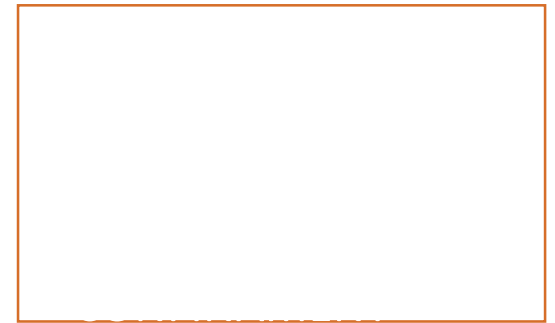
PER SEXE

- 15,5% nens
- 19% nenes



VARIEN EN FUNCIO DE:

- SEXE DE LA VÍCTIMA
- ORIGEN DE LA MOSTRA



50,1% DE LES
CONSULTES EREN
SOBRE VIOLÈNCIA

QUI EXERCEIX LA VIOLÈNCIA SEXUAL INFANTIL?



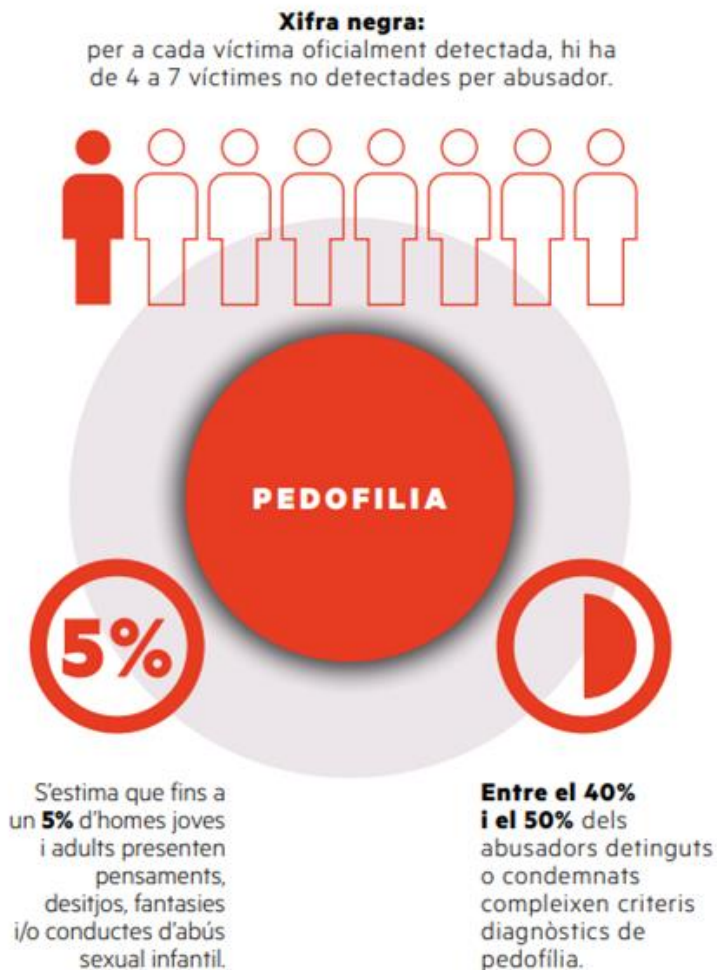
50% primera
conducta abans
dels 16 anys

*(Echeburúa i
Gerricaechevarría, 2021)*



Pedofília vs Pederàstia

QUI EXERCEIX LA VIOLÈNCIA SEXUAL INFANTIL?



FACTORS PRECIPITANTS DE L'ASI:

- Motivació alta per tenir conductes sexuals amb un menor
- Superació de les inhibicions internes per cometre ASI
- Eliminació inhibicions externes (allunyament figures protectores del/la menor)
- Superació de la resistència del/la menor (seducció, altres formes de pressió)

Finkelhor, 2008

I SI JA HA PASSAT?

LA PERSONA QUE HA EXERCIT LA VIOLÈNCIA

- ✓ ADMETRE CULPABILITAT / RESPONSABILITAT
- ✓ GARANTIR LA FINALITZACIÓ DE LA CONDUCTA
- ✓ SEPARACIÓ INICIAL DE LA VÍCTIMA

d) Si l'autor conviu al mateix domicili

- Monitoritzar la seva relació i les interaccions
- Recomanar o buscar una alternativa per què resideixi en altre lloc
- Promoure i implicar-se amb el seguiment del seu tractament
- Evitar el consum d'alcohol i altres substàncies

INFOGRAFIA: PREVENCIÓ EN CONFINAMENT

LA FAMÍLIA / ENTORN

a) Crear un Pla de Seguretat (Offline i Online)

- Disposar dels telèfons d'emergències, policia, serveis socials i fiscalia del territori
- Establir connexions segures amb familiars i altres persones de confiança
- Fer prevenció informàtica (antivirus, contrasenyes, càmera web, sexting, grooming online...)
- Identificar els possibles riscos

b) Augmentar la supervisió

- Per part d'adults de confiança
- L'ús d'internet i les xarxes socials

c) Evitar la revictimització

- Atendre a les reaccions afectives dels infants i adolescents
- No insistir en el tema de forma repetitiva (si l'infant no ho demana)
- Garantir la continuïtat del tractament (si està pautat)

I QUAN QUI EXERCEIX LA VIOLÈNCIA ÉS ADOLESCENT O JOVE?



Entre el 4-15% dels agressors sexuals joves es convertiran en agressors sexuals adults.



La majoria dels agressors sexuals joves **NO** tenen parafílies. *(Ryan, 2016)*



El consum de pornografia violenta i coercitiva ha mostrat associacions amb actituds sexualment agressives i comportament sexual agressiu *(Fisher&Grenier, 1994; Hald et al, 2010; Malamuth, Adison & Koss, 2000; McKee, 2015)*

**Material d'Explotació
Sexual Infantil**

- pautes d'actuació -

[Pautes d'actuació davant el consum de materials d'explotació sexual infantil](#)

CONCLUSIONS

- La majoria de situacions de VSI segueixen **ocultes**.
- Les estratègies preventives, de detecció i intervenció han d'actuar tant sobre qui rep la violència com **sobre qui l'exerceix**.
- No es pot donar per **finalitzada** la intervenció amb la imposició de la denúncia.
- Hem d'estar alerta i intervenir adequadament davant **qualsevol** conducta sexual abusiva.
- Existeixen **recursos especialitzats** que donen suport des del punt de vista de qui exerceix la violència i amb l'entorn i la família.

WEB PREVENSI:

<https://www.prevensi.es/ca>

PrevenSI.
Prevençió de l'abús sexual infantil

 900 440 443

 info@prevensi.es

 Xat

 Horari

Dilluns, Dimecres i Divendres de 16 a 20h.

Dimarts i Dijous de 10 a 14h.



@prevensi



PrevenSI



@prevensi



@prevensi

PrevenSI.

Prevençió de l'abús sexual infantil

 9 0 0 4 4 0 4 4 3

 INFO@PREVENSI.ES

 WWW.PREVENSI.ES



Ψ
INSTITUT DE PSICOLOGIA
FORENSE

intress 